

# bvIO<sup>®</sup> THERM

Sistemi di isolamento termico a cappotto **GREEN**



# BVio, l'azienda, il Progetto, la Vision

## L'AZIENDA

L'idea di BVio nasce dalla stretta collaborazione di un pool di professionisti e imprenditori che, operando già da anni nel mondo dell'edilizia, hanno unito competenze specifiche e know how per sostenere la nascita e lo sviluppo di questo nuovo brand.

Bvio Srl è un'azienda particolarmente attenta a quelle che sono le evoluzioni di mercato, privilegiando strategie di vendita green rivolte alla ricerca e allo sviluppo di un target clienti, sensibili alle soluzioni eco sostenibili, al risparmio energetico e al comfort abitativo in grado di contraddistinguersi rispetto alle vendite operate in edilizia tradizionale, permettendo così un efficace modello di gestione aziendale.

## IL PROGETTO

BVio®THERM identifica il progetto di BVio Srl e nasce dalla necessità di perseguire obiettivi di efficientamento energetico degli edifici di nuova costruzione e di quelli oggetto di ristrutturazione e riqualificazione termica. Il progetto imprenditoriale nasce grazie al favorevole contesto normativo di questi anni nel quale il mercato dell'efficientamento energetico ha offerto l'opportunità di creare e sviluppare differenti scenari di crescita sostenibile.

In questo contesto, Bvio si affaccia nel mercato di riferimento presentando sistemi di isolamento termico esterno a cappotto (ETICS) innovativi ed in grado di soddisfare i requisiti tecnici, economici ed ecologici, mediante una gamma di soluzioni affidabili, puntando alla ricerca dei dettagli e alla scelta dei materiali più idonei alla realizzazione di sistemi a cappotto rispettosi dell'ambiente che permettano di ridurre in maniera sostanziale i consumi energetici evitando così l'emissione di gas serra dannosi per l'ambiente e la salute.

Il progetto Bvio si completa poi con una serie di sistemi e prodotti per la facciata in grado di apportare vantaggi per migliorare l'impatto estetico dell'immobile, aumentarne il valore economico e risolvere le problematiche legate alla sicurezza.

Parallellamente all'offerta dei sistemi di isolamento termico esterno a cappotto (ETICS) BVio offre una gamma di soluzioni per la riqualificazione delle facciate:

- una linea di intonaci di fondo;
- una linea di rasanti per il ripristino delle facciate esterne;
- una linea di sistemi di ripristino del calcestruzzo ammalorato con una serie di malte utilizzate per le ricostruzioni di porzioni rovinate del calcestruzzo;
- una linea di sistemi deumidificanti per il risanamento dell'umidità di risalita delle murature;
- una linea di sistemi e prodotti per il rinforzo strutturale delle murature in grado di fare fronte alle problematiche dell'azione sismica sulle strutture murarie;
- una linea di adesivi e sigillanti per ceramiche e pietre naturali.

## LA VISION

Crediamo che tutti abbiano il diritto di vivere in una casa energetica e funzionale e, oggi più che mai, per arrivare ad una «neutralità climatica» occorre riqualificare energeticamente gli edifici. Per questo ci impegniamo tramite i nostri sistemi di isolamento termico a far sì che si possa quanto prima raggiungere un'economia eco-sostenibile portando nel mercato soluzioni tecniche ed affidabili che ci contraddistinguono dall'edilizia tradizionale e realizzate nel rispetto del mondo che ci circonda

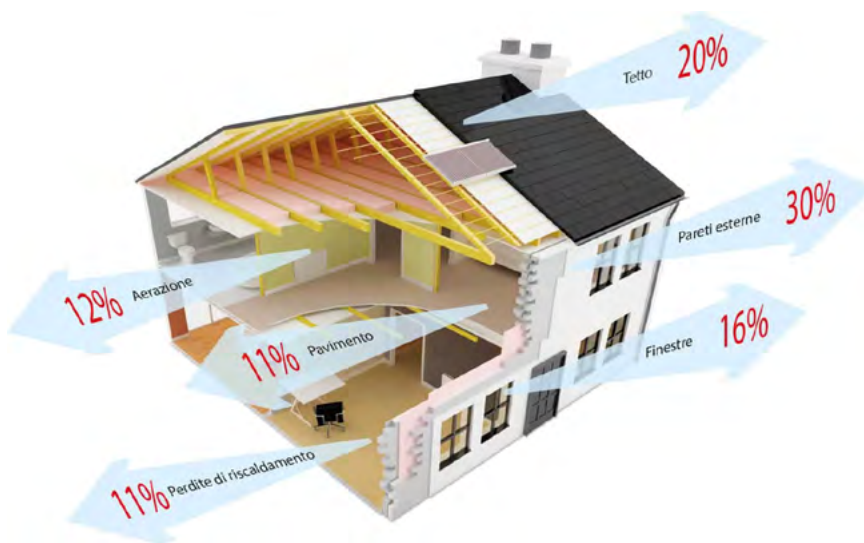
L'obiettivo che ci poniamo è dunque, quello di essere nel mercato un partner, per progettisti, rivendite ed

imprese sul quale poter fare affidamento.

## IL SISTEMA DI ISOLAMENTO TERMICO ESTERNO A CAPPOTTO (ETICS)

I sistemi di isolamento termico a Cappotto (ETICS) costituiscono un elemento costruttivo determinante ai fini della riduzione dei consumi energetici degli edifici. Ridurre il consumo di energia per il riscaldamento, permette di risparmiare combustibile e di evitare l'emissione di gas serra nocivi per l'ambiente e la salute. Più della metà del fabbisogno di energia, circa il 60% è oggi destinato al riscaldamento degli edifici residenziali. Una coibentazione dell'involucro esterno dell'edificio permette di ridurre drasticamente le dispersioni termiche. Quando si parla di dispersioni termiche in casa si fa riferimento alla capacità che ha il calore

stesso di attraversare le pareti dell'edificio. Tale fenomeno si riscontra più facilmente nel caso di scarso isolamento dell'edificio.



Come si evince dalla figura, nel caso di abitazioni singole, si hanno i maggiori apporti di dispersione termica nelle pareti non isolate, seguito dal tetto, dagli infissi, dalle porte e dalle fondazioni.

Un isolamento termico ottimale permette di ottenere la muratura

interna calda in inverno e fresca in estate, contribuendo a risparmiare risorse grazie al minor consumo di energia.

Il DPR 412/93 classifica il territorio italiano in sei zone climatiche, dalla A alla F, ossia dalla più calda alla più fredda, distinguendo in base al criterio dei Gradi Giorno (GG), indipendentemente dalla ubicazione geografica.

Il "Grado Giorno" di una località, è la somma, estesa a tutti i giorni di un periodo annuale convenzionale di riscaldamento, delle sole differenze positive giornaliere tra la temperatura dell'ambiente, convenzionalmente fissata a 20°C, e la temperatura media esterna giornaliera.



# Isolamento esterno delle pareti verticali a “cappotto”

## VANTAGGI TECNICI

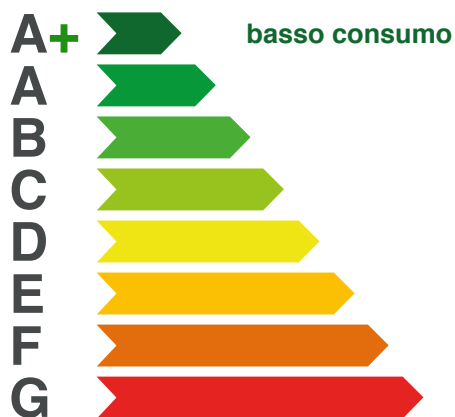
L'isolamento dall'esterno consente di evitare e risolvere patologie in facciata come l'eliminazione dei ponti termici. Questi devono assolutamente essere evitati in quanto oltre a comportare una elevata dispersione di energia, favoriscono la formazione di muffe causate dalle condense superficiali interne e dal degrado delle facciate. Le sollecitazioni e gli sbalzi termici e igrometrici determinano infatti nel lungo periodo il deterioramento delle superfici esterne delle murature, creando distacchi, crepe ed infiltrazioni d'acqua. La regola per evitare la formazione di ponti termici è quella di realizzare una coibentazione esterna isolando in modo continuo le pareti dall'esterno con il sistema a cappotto Bvivo Therm.



Esempio di indagine termografica ovvero una tecnica diagnostica non distruttiva (NDT – Non Destructive Test) che, servendosi di una speciale camera, misura le radiazioni infrarosse (IR) dell'elemento in esame e le trasforma in radiazioni termiche determinandone la temperatura superficiale.

## VANTAGGI ECONOMICI

Pensare al giusto sistema di isolamento termico esterno, permette vantaggi anche dal punto di vista economico. Il capitale investito per adeguare o costruire l'edificio con un sistema a cappotto Bvivo Therm dà un rendimento in termini di una minore spesa per il riscaldamento. Inoltre un maggior isolamento termico garantisce un maggior valore dell'immobile che diventerà così più appetibile nel mercato.



Consumo kWh/mq anno	Consumo €/anno	Risparmio per salto di classe	Risparmio €/anno rispetto alla classe G
<15	< € 100		<b>-2.050 € c.ca</b>
<30	€ 200	-52%	<b>-1.940 € c.ca</b>
tra 31-50	€ 450	-39%	<b>-1.730 € c.ca</b>
tra 51-70	€ 683	-28%	<b>-1.460 € c.ca</b>
tra 71-90	€ 951	-22%	<b>-1.190 € c.ca</b>
tra 91-120	€ 1.219	-25%	<b>-930 € c.ca</b>
tra 121-160	€ 1.621	-24%	<b>-530 € c.ca</b>
> 160	€ 2.144		

**alto consumo**

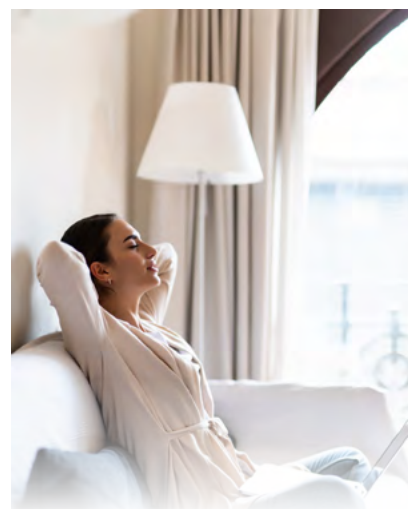
### VANTAGGI ABITATIVI

L'installazione di un sistema a cappotto Bvio Therm correttamente progettato permette l'eliminazione dei ponti termici e l'innalzamento delle temperature superficiali al di sopra del punto di rugiada scongiurando completamente la formazione di condense e di conseguenza la proliferazione di muffe. Avere un buon isolamento significa dunque, avere le superfici delle pareti interne calde. Le nostre case dovrebbero garantirci comodità e la migliore qualità della vita.

### VANTAGGI PRATICI:

Applicare un sistema a cappotto comporta anche vantaggi pratici. Qualora si debba andare a rifare una facciata la realizzazione del cappotto va a risolvere il problema estetico e funzionale dando valore all'immobile.

Oltre a ciò, l'utilizzo dei sistemi Bvio Therm, permette di usufruire delle agevolazioni fiscali previste dalle normative per gli interventi di riqualificazione energetica sugli edifici esistenti.

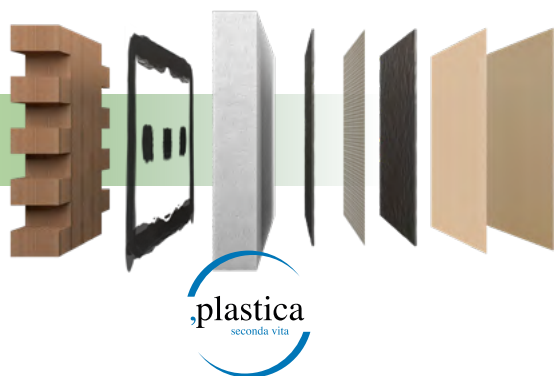


# Sistemi di isolamento termico esterno a “cappotto”

I sistemi che Bvio Therm si propongono di offrire nel mercato pacchetti qualitativamente riconosciuti, ricchi di soluzioni tecniche, affidabili nella loro operatività e realizzati nel rispetto del mondo che ci circonda. La nostra gamma sistemi è così composta:

## Sistemi di isolamento termico a cappotto in Polistirene Espanso Sinterizzato (EPS)

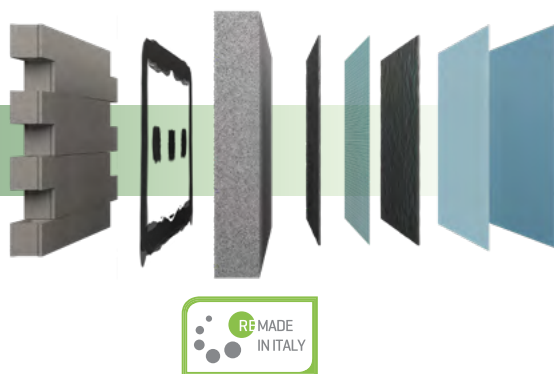
### bVIO<sup>®</sup>THERM White



Sistema di isolamento termico esterno a cappotto con Pannello Polistirene Espanso Sinterizzato in Styropor, tagliato da blocco, Certificato CAM ed ETICS, dimensioni 1000x500, utilizzato per l'isolamento, il risanamento e la protezione di edifici.  
 $\lambda_D$  0,035 / 0,036 W/m<sup>2</sup>K

- **Ottimo rapporto costo/prestazioni**
- **Semplicità e rapidità nella posa in opera**
- **Ottimo isolamento termico**

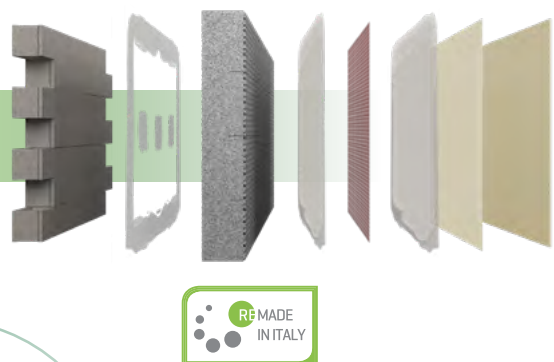
### bVIO<sup>®</sup>THERM Grey



Sistema di isolamento termico esterno a cappotto con Pannello Polistirene Espanso Sinterizzato in Neopor<sup>®</sup> tagliato da blocco, certificato CAM ed ETICS, dimensioni 1000x500, utilizzato per l'isolamento, il risanamento e la protezione di edifici.  
 $\lambda_D$  0,030 / 0,031 W/m<sup>2</sup>K

- **Ottimo isolamento con bassi spessori**
- **Semplicità e rapidità nella posa in opera**
- **Elevata efficienza dell'isolante**

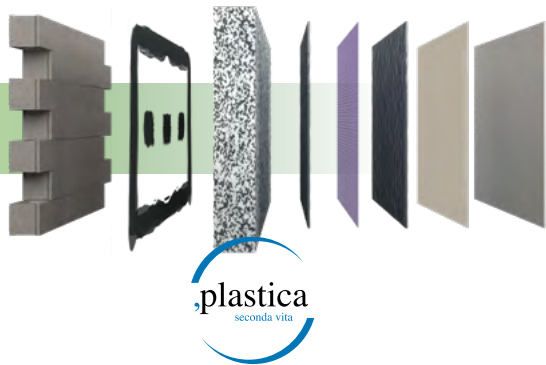
### bVIO<sup>®</sup>THERM Grey S / Plus



Sistema di isolamento termico esterno a cappotto con Pannello Polistirene Espanso Sinterizzato in Neopor, stampato, goffrato e con tagli detensionati, Certificato CAM ed ETICS, dimensioni 1000x600, utilizzato per l'isolamento, il risanamento e la protezione di edifici.  
 $\lambda_D$  0,030 W/m<sup>2</sup>K

- **Ottimo isolamento termico con spessori ridotti**
- **Semplicità e rapidità nella posa in opera**
- **Miglioramento delle tensioni superficiali in facciata**
- **Elevata efficienza dell'isolante**

## bvio<sup>®</sup>THERM GW

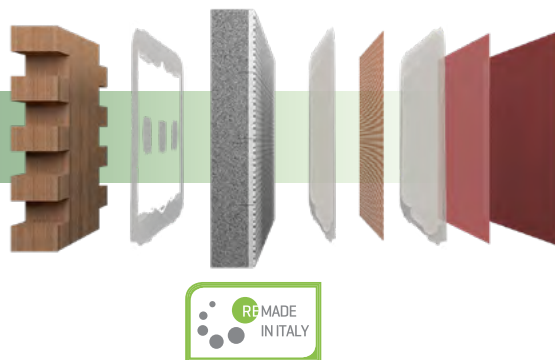


Sistema di isolamento termico esterno a cappotto con Pannello Polistirene Espanso Sinterizzato in Styropor e Neopor, tagliato da blocco, prodotto valorizzando gli scarti produttivi trasformandoli in materia prima, Certificato CAM ed ETICS, dimensioni 1000x500, utilizzato per l'isolamento, il risanamento e la protezione di edifici.

$\lambda_D$  0,034 W/m<sup>2</sup>K

- **Ottimo isolamento termico**
- **Semplicità e rapidità nella posa in opera**
- **Prodotto amico dell'ambiente**

## bvio<sup>®</sup>THERM Dual Plus



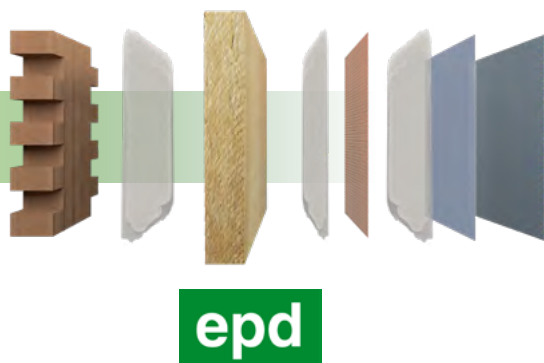
Sistema di isolamento termico esterno a cappotto con Pannello Polistirene Espanso Sinterizzato in Neopor, stampato, BMB (EPS additivato con grafite, realizzato con materia prima rinnovabile, derivata da biomassa) rivestito con EPS bianco, gofrato e con tagli detensionati, Certificato CAM ed ETICS, dimensioni 1000x600, utilizzato per l'isolamento, il risanamento e la protezione di edifici.

$\lambda_D$  0,030 W/m<sup>2</sup>K

- **Ottimo isolamento termico con spessori ridotti**
- **Semplicità e rapidità nella posa in opera**
- **Miglioramento delle tensioni superficiali in facciata**
- **Elevata capacità di riflessione della radiazioni termica**

### Sistema di isolamento termico a cappotto in Lana di roccia (MWR)

## bvio<sup>®</sup>THERM MWR



Sistema di isolamento termico esterno a cappotto con Pannello in Lana di Roccia Minerale, Certificato EPD, dimensioni 1200x600, utilizzato per l'isolamento, il risanamento e la protezione di edifici.

$\lambda_D$  0,034 W/m<sup>2</sup>K

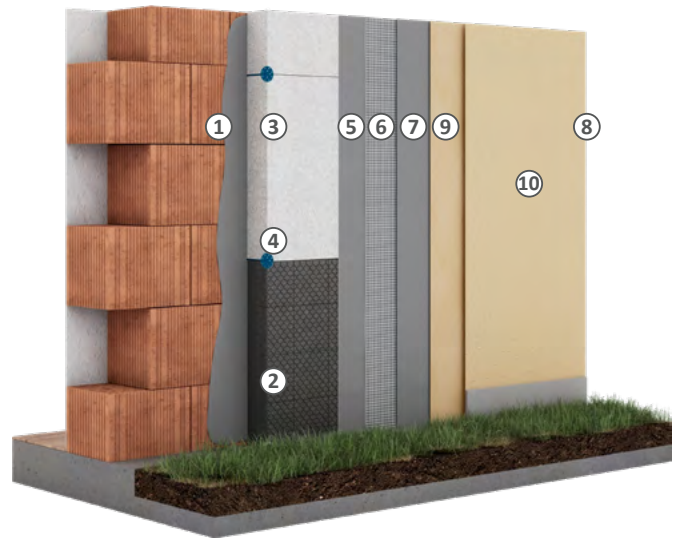
- **Ottimo isolamento termico ed acustico**
- **Ottima stabilità dimensionale**
- **Elevata permeabilità al vapore**
- **Classe reazione al fuoco A1**

# Sistemi di isolamento termico esterno a “cappotto”

## bVIO<sup>®</sup>THERM white

Sistema di isolamento termico esterno a cappotto con Pannello Polistirene Espanso Sinterizzato in Styropor, tagliato da blocco, Certificato CAM ed ETICS, dimensioni 1000x500, utilizzato per l'isolamento, il risanamento e la protezione di edifici.

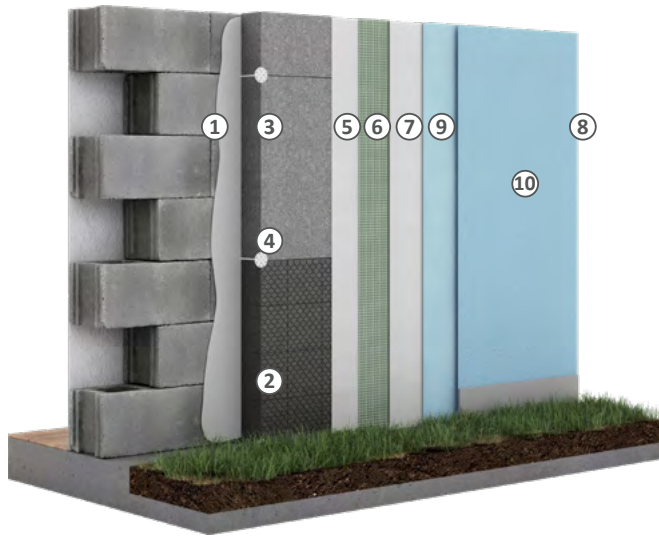
$\lambda_D$  0,036 / 0,035 W/mK



<p><b>1-5-7. COLLANTE / RASANTE</b> BVio Glue</p>	<p><b>BVioGlue:</b> Linea collanti rasanti minerali e alleggeriti, certificati per la posa e la rasatura dei sistemi BVioTherm</p>
<p><b>2. PARTENZA</b> BVio profilo partenza BVio Base</p>	<p>Profilo di partenza in alluminio per allineamento e protezione della base del sistema.  Pannello di zoccolatura stampato e gofrato ad alta resistenza a compressione.</p>
<p><b>3. PANNELLO ISOLANTE</b> BVioTherm White</p>	<p>Pannello in Polistirene Espanso Sinterizzato tagliato da blocco, conducibilità termica <math>\lambda_D</math> 0,036 W/mK (o <math>\lambda_D</math> 0,035 W/mK) prodotta a marcatura CE ed ETICS. Norma di riferimento UNI EN 13163:2017 e UNI EN 13499:2005. Prodotto rispondente ai CAM (Criteri Ambientali Minimi) che soddisfano i requisiti del D.M. 11/10/2017.</p>
<p><b>4. FISSAGGIO MECCANICO</b> BVio Plug AV BVio Plug AP BVio Plug PA</p>	<p>Tasselli per fissaggio meccanico dei pannelli: AV - ad avvitamento con chiodo in acciaio avvitabile; AP - a percussione con chiodo in acciaio; PA - a percussione con chiodo in poliammide</p>
<p><b>6. RETE DI ARMATURA</b> BVio Rete</p>	<p>Rete di armatura in fibra di vetro con appretto anti alcalino per l'armatura dello strato di rasatura.</p>
<p><b>8. PROFILO ANGOLARE</b> Bvio Angolare</p>	<p>Profilo paraspigolo angolare in PVC con rete preaccoppiata.</p>
<p><b>9. FONDO</b> BVio Primer</p>	<p>Strato di fondo pigmentato di ancoraggio riempitivo per rivestimenti di finitura a spessore.</p>
<p><b>10. RIVESTIMENTO</b> BVio Coat</p>	<p>Rivestimenti di finitura a spessore in pasta antimuffa ed antialga da applicare con spatola di acciaio per i sistemi BVioTherm.</p>







## bVIO THERM Grey

Sistema di isolamento termico esterno a cappotto con Pannello Polistirene Espanso Sinterizzato in Neopor® tagliato da blocco, certificato CAM ed ETICS, dimensioni 1000x500, utilizzato per l'isolamento, il risanamento e la protezione di edifici.

$\lambda_D$  0,030 / 0,031 W/mK

**1-5-7. COLLANTE / RASANTE**  
BVio Glue

**BVioGlue:** Linea collanti rasanti minerali e alleggeriti, certificati per la posa e la rasatura dei sistemi BVioTherm

**2. PARTENZA**  
BVio profilo partenza  
BVio Base

Profilo di partenza in alluminio per allineamento e protezione della base del sistema.

Pannello di zocolatura stampato e goffrato ad alta resistenza a compressione.

**3. PANNELLO ISOLANTE**  
BVioTherm Grey

Pannello in Polistirene Espanso Sinterizzato tagliato da blocco in Neopor®, conducibilità termica  $\lambda_D$  0,030 W/mK (o  $\lambda_D$  0,031 W/mK) prodotta a marcatura CE ed ETICS. Norma di riferimento UNI EN 13163:2017 e UNI EN 13499:2005. Prodotto rispondente ai CAM (Criteri Ambientali Minimi) che soddisfano i requisiti del D.M. 11/10/2017.

**4. FISSAGGIO MECCANICO**  
BVio Plug AV  
BVio Plug AP  
BVio Plug PA

Tasselli per fissaggio meccanico dei pannelli:  
AV - ad avvitamento con chiodo in acciaio avvitabile;  
AP - a percussione con chiodo in acciaio;  
PA - a percussione con chiodo in poliammide

**6. RETE DI ARMATURA**  
BVio Rete

Rete di armatura in fibra di vetro con appretto anti alcalino per l'armatura dello strato di rasatura.

**8. PROFILO ANGOLARE**  
BVio Angolare

Profilo paraspigolo angolare in PVC con rete preaccoppiata.

**9. FONDO**  
BVio Primer

Strato di fondo pigmentato di ancoraggio riempitivo per rivestimenti di finitura a spessore.

**10. RIVESTIMENTO**  
BVio Coat

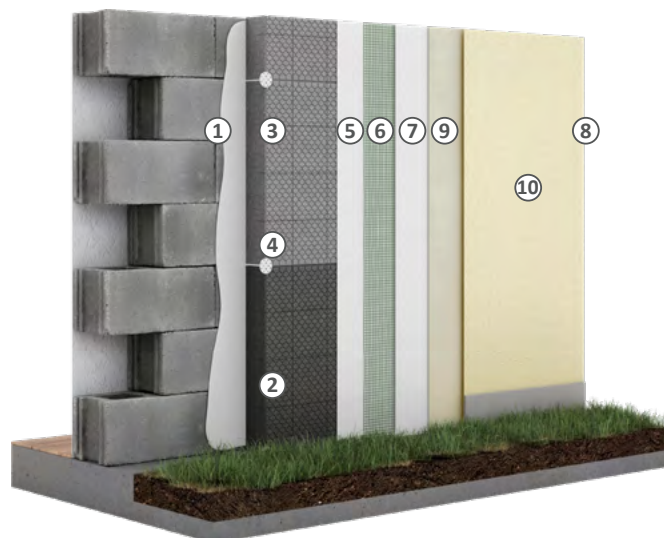
Rivestimenti di finitura a spessore in pasta antimuffa ed antialga da applicare con spatola di acciaio per i sistemi BVioTherm.

# Sistemi di isolamento termico esterno a “cappotto”

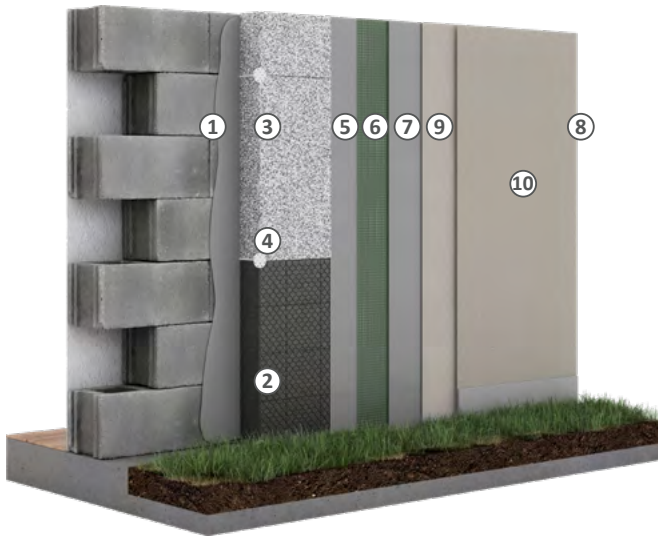
## **bVIO** THERM Grey S / Plus

Sistema di isolamento termico esterno a cappotto con Pannello Polistirene Espanso Sinterizzato in Neopor, stampato, gofrato e con tagli detensionati, Certificato CAM ed ETICS, dimensioni 1000x600, utilizzato per l'isolamento, il risanamento e la protezione di edifici.

$\lambda_D 0,030$  W/mK



<p><b>1-5-7. COLLANTE / RASANTE</b> BVio Glue</p>	<p><b>BVioGlue:</b> Linea collanti rasanti minerali e alleggeriti, certificati per la posa e la rasatura dei sistemi BVioTherm</p>
<p><b>2. PARTENZA</b> BVio profilo partenza BVio Base</p>	<p>Profilo di partenza in alluminio per allineamento e protezione della base del sistema.  Pannello di zoccolatura stampato e gofrato ad alta resistenza a compressione.</p>
<p><b>3. PANNELLO ISOLANTE</b> BVioTherm GreyS / Grey Plus</p>	<p>Pannello in Polistirene Espanso Sinterizzato tagliato da blocco in Neopor® (o nella versione PLUS in Neopor® BMB), conducibilità termica <math>\lambda_D 0,030</math> W/mK prodotta a marcatura CE ed ETICS. Norma di riferimento UNI EN 13163:2017 e UNI EN 13499:2005. Prodotto rispondente ai CAM (Criteri Ambientali Minimi) che soddisfano i requisiti del D.M. 11/10/2017.</p>
<p><b>4. FISSAGGIO MECCANICO</b> BVio Plug AV BVio Plug AP BVio Plug PA</p>	<p>Tasselli per fissaggio meccanico dei pannelli: AV - ad avvitamento con chiodo in acciaio avvitabile; AP - a percussione con chiodo in acciaio; PA - a percussione con chiodo in poliammide</p>
<p><b>6. RETE DI ARMATURA</b> BVio Rete</p>	<p>Rete di armatura in fibra di vetro con appretto anti alcalino per l'armatura dello strato di rasatura.</p>
<p><b>8. PROFILO ANGOLARE</b> BVio Angolare</p>	<p>Profilo paraspigolo angolare in PVC con rete preaccoppiata.</p>
<p><b>9. FONDO</b> BVio Primer</p>	<p>Strato di fondo pigmentato di ancoraggio riempitivo per rivestimenti di finitura a spessore.</p>
<p><b>10. RIVESTIMENTO</b> BVio Coat</p>	<p>Rivestimenti di finitura a spessore in pasta antimuffa ed antialga da applicare con spatola di acciaio per i sistemi BVioTherm.</p>



## bVIO THERM GW

Sistema di isolamento termico esterno a cappotto con Pannello Polistirene Espanso Sinterizzato in Styropor e Neopor, tagliato da blocco, prodotto valorizzando gli scarti produttivi trasformandoli in materia prima, Certificato CAM ed ETICS, dimensioni 1000x500, utilizzato per l'isolamento, il risanamento e la protezione di edifici.

$\lambda_D$  0,034 W/mK

### 1-5-7. COLLANTE / RASANTE

BVio Glue

**BVioGlue:** Linea collanti rasanti minerali e alleggeriti, certificati per la posa e la rasatura dei sistemi BVioTherm

### 2. PARTENZA

BVio profilo partenza  
BVio Base

Profilo di partenza in alluminio per allineamento e protezione della base del sistema.

Pannello di zoccolatura stampato e goffrato ad alta resistenza a compressione.

### 3. PANNELLO ISOLANTE

BVio Therm GW

Pannello in Polistirene Espanso Sinterizzato in EPS bianco e Neopor®, conducibilità termica  $\lambda_D$  0,034 W/mK prodotta a marcatura CE ed ETICS. Norma di riferimento UNI EN 13163:2017 e UNI EN 13499:2005. Prodotto rispondente ai CAM (Criteri Ambientali Minimi) che soddisfano i requisiti del D.M. 11/10/2017.

### 4. FISSAGGIO MECCANICO

BVio Plug AV  
BVio Plug AP  
BVio Plug PA

Tasselli per fissaggio meccanico dei pannelli:  
AV - ad avvitamento con chiodo in acciaio avvitabile;  
AP - a percussione con chiodo in acciaio;  
PA - a percussione con chiodo in poliammide

### 6. RETE DI ARMATURA

BVio Rete

Rete di armatura in fibra di vetro con appretto anti alcalino per l'armatura dello strato di rasatura.

### 8. PROFILO ANGOLARE

BVio Angolare

Profilo paraspigolo angolare in PVC con rete preaccoppiata.

### 9. FONDO

BVio Primer

Strato di fondo pigmentato di ancoraggio riempitivo per rivestimenti di finitura a spessore.

### 10. RIVESTIMENTO

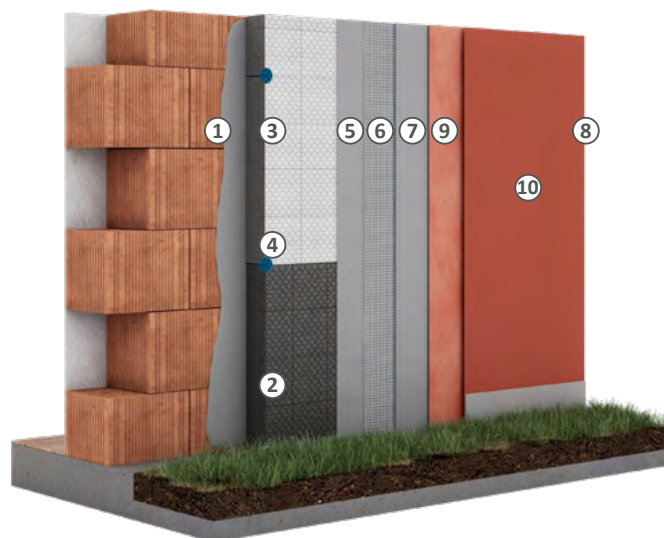
BVio Coat

Rivestimenti di finitura a spessore in pasta antimuffa ed antialga da applicare con spatola di acciaio per i sistemi BVioTherm.

# Sistemi di isolamento termico esterno a “cappotto”

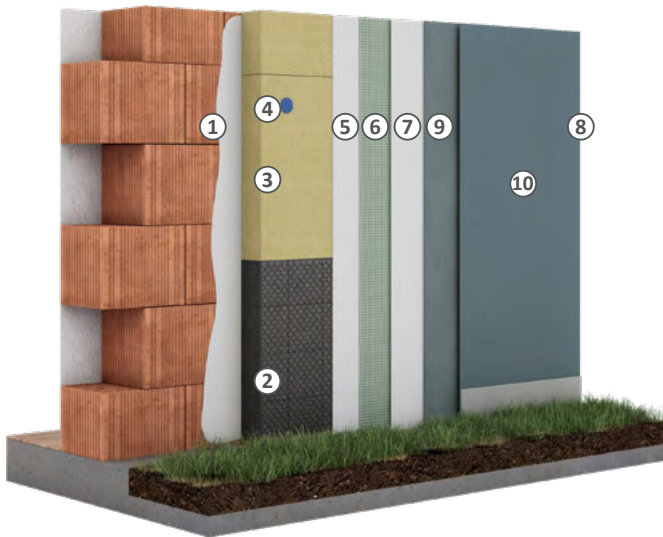
## bVIO<sup>®</sup>THERM Dual Plus

Sistema di isolamento termico esterno a cappotto con Pannello Polistirene Espanso Sinterizzato in Neopor, stampato, BMB (EPS additivato con grafite, realizzato con materia prima rinnovabile, derivata da biomassa) rivestito con EPS bianco, gofrato e con tagli detensionanti, Certificato CAM ed ETICS, dimensioni 1000x600, utilizzato per l'isolamento, il risanamento e la protezione di edifici.



$\lambda_D 0,030 \text{ W/mK}$

<p><b>1-5-7. COLLANTE / RASANTE</b> BVio Glue</p>	<p>Linea collanti rasanti minerali e alleggeriti, certificati per la posa e la rasatura dei sistemi BVioTherm</p>
<p><b>2. PARTENZA</b> BVio profilo partenza BVio Base</p>	<p>Profilo di partenza in alluminio per allineamento e protezione della base del sistema.  Pannello di zoccolatura stampato e gofrato ad alta resistenza a compressione.</p>
<p><b>3. PANNELLO ISOLANTE</b> BVioTherm Dual Plus</p>	<p>Pannello in Polistirene Espanso Sinterizzato stampato in Neopor<sup>®</sup> con schermo termoriflettente in EPS bianco, conducibilità termica <math>\lambda_D 0,030 \text{ W/mK}</math> prodotta a marcatura CE ed ETICS. Norma di riferimento UNI EN 13163:2017 e UNI EN 13499:2005. Prodotto rispondente ai CAM (Criteri Ambientali Minimi) che soddisfano i requisiti del D.M. 11/10/2017.</p>
<p><b>4. FISSAGGIO MECCANICO</b> BVio Plug AV BVio Plug AP BVio Plug PA</p>	<p>Tasselli per fissaggio meccanico dei pannelli: AV - ad avvitamento con chiodo in acciaio avvitabile; AP - a percussione con chiodo in acciaio; PA - a percussione con chiodo in poliammide</p>
<p><b>6. RETE DI ARMATURA</b> BVio Rete</p>	<p>Rete di armatura in fibra di vetro con appretto anti alcalino per l'armatura dello strato di rasatura.</p>
<p><b>8. PROFILO ANGOLARE</b> BVio Angolare</p>	<p>Profilo paraspigolo angolare in PVC con rete preaccoppiata.</p>
<p><b>9. FONDO</b> BVio Primer</p>	<p>Strato di fondo pigmentato di ancoraggio riempitivo per rivestimenti di finitura a spessore.</p>
<p><b>10. RIVESTIMENTO</b> BVio Coat</p>	<p>Rivestimenti di finitura a spessore in pasta antimuffa ed antialga da applicare con spatola di acciaio per i sistemi BVioTherm.</p>



## bVIO THERM MWR

Sistema di isolamento termico esterno a cappotto con Pannello in Lana di Roccia Minerale, Certificato EPD, dimensioni 1200x600, utilizzato per l'isolamento, il risanamento e la protezione di edifici.

$\lambda_D 0,034 \text{ W/mK}$

**1-5-7. COLLANTE / RASANTE**  
BVio Glue

Linea collanti rasanti minerali e alleggeriti, certificati per la posa e la rasatura dei sistemi BVioTherm

**2. PARTENZA**  
BVio profilo partenza  
BVio Base

Profilo di partenza in alluminio per allineamento e protezione della base del sistema.

Pannello di zoccolatura stampato e goffrato ad alta resistenza a compressione.

**3. PANNELLO ISOLANTE**  
BVioTherm Grey MWR

Pannello in Lana di Roccia per isolamento termico ed acustico delle pareti esterne, conducibilità termica  $\lambda_D 0,034 \text{ W/mK}$  prodotta a marcatura CE ed EPD. Norma di riferimento UNI EN 13162:2012 + A1 2015.

**4. FISSAGGIO MECCANICO**  
BVio Plug AV  
BVio Plug AP  
BVio Plug PA

Tasselli per fissaggio meccanico dei pannelli:  
AV - ad avvitamento con chiodo in acciaio avvitabile;  
AP - a percussione con chiodo in acciaio;  
PA - a percussione con chiodo in poliammide

**6. RETE DI ARMATURA**  
BVio Rete

Rete di armatura in fibra di vetro con appretto anti alcalino per l'armatura dello strato di rasatura.

**8. PROFILO ANGOLARE**  
BVio Angolare

Profilo paraspigolo angolare in PVC con rete preaccoppiata.

**9. FONDO**  
BVio Primer

Strato di fondo pigmentato di ancoraggio riempitivo per rivestimenti di finitura a spessore.

**10. RIVESTIMENTO**  
BVio Coat

Rivestimenti di finitura a spessore in pasta antimuffa ed antialga da applicare con spatola di acciaio per i sistemi BVioTherm.

## Linee per sistemi a cappotto BVio

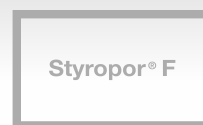
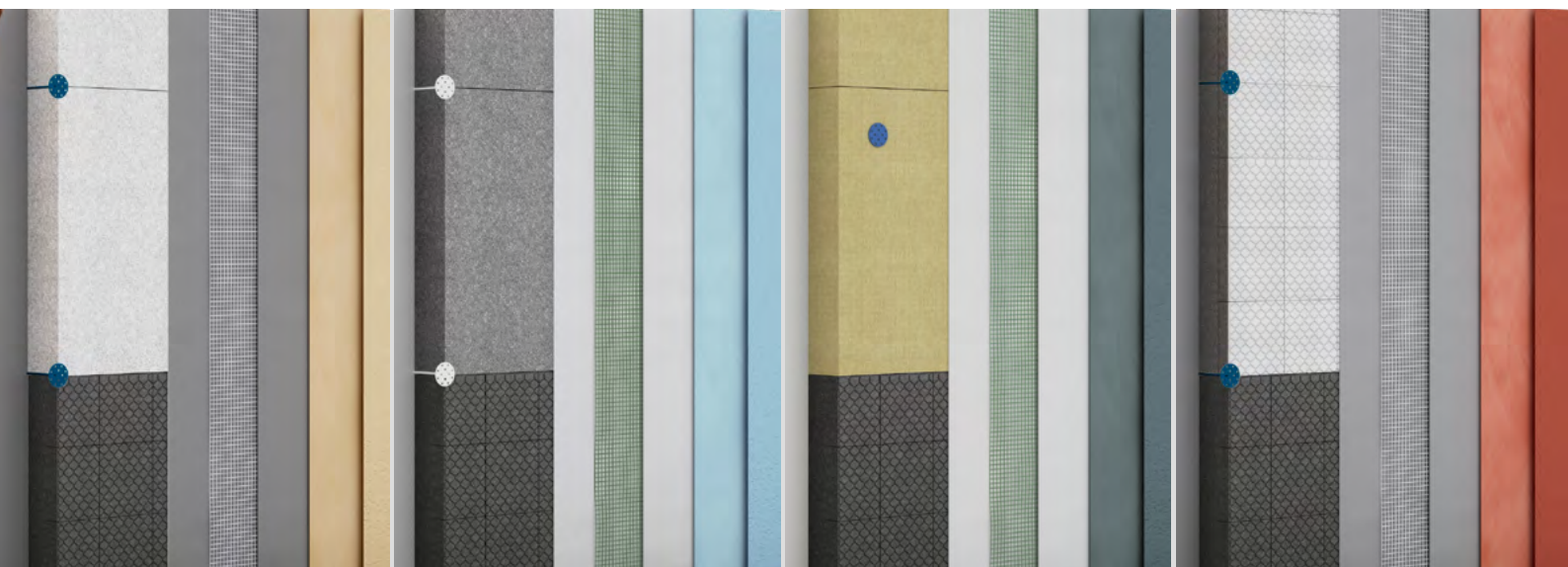
<b>bVIO</b> Glue	Linea di collanti rasanti per sistemi a cappotto BVioTherm
<b>bVIO</b> Partenza	Linea prodotti per partenza e zoccolatura sistemi BVioTherm
<b>bVIO</b> Rete	Linea reti di armatura per sistemi BVioTherm
<b>bVIO</b> Plug	Linea tasselli di fissaggio per sistemi BVioTherm
<b>bVIO</b> Angolare	Linea angolari e profili per sistemi BVioTherm
<b>bVIO</b> Gocciolatoio	Profilo gocciolatoio per sistemi BVioTherm
<b>bVIO</b> Soglia	Soglia in EPS resinata per sistemi BVioTherm
<b>bVIO</b> Spalletta	Spalletta in EPS resinata per sistemi BVioTherm
<b>bVIO</b> Cover	Tappo in EPS per sistemi BVioTherm
<b>bVIO</b> Primer	Spalletta resinata in EPS per sistemi BVioTherm
<b>bVIO</b> Coat	Linea rivestimenti per sistemi BVioTherm
<b>bVIO</b> Paint	Linea pitture per sistemi BVioTherm
<b>bVIO</b> Accessori	Linea accessori cappotto per sistemi BVioTherm

<b>bvIO</b> <i>Intonaco</i>	Linea di intonaci tradizionali a base di calce e cemento che rispondono alla funzione di base di aderenza della parete e di preparazione al successivo ciclo di finitura esterna.
<b>bvIO</b> <i>Rasante</i>	Linea di rasanti in grado di far fronte al degrado della facciata ripristinandone la funzionalità estetica e rendendo la parete idonea ad accogliere il successivo strato di finitura.
<b>bvIO</b> <i>Ripristino</i>	Linea di malte tecniche specifiche in grado di affrontare qualsiasi intervento di ripristino, ricostruzione e protezione del cemento armato e calcestruzzo a vista.
<b>bvIO</b> <i>Risana</i>	Linea di malte specifiche per interventi di risanamento e protezione in grado di far fronte al degrado delle murature sottoposte alla risalita di umidità per capillarità.
<b>bvIO</b> <i>Strutturale</i>	Linea di prodotti e sistemi tecnici in grado di far fronte ai cedimenti strutturali delle murature degli edifici sottoposti a sollecitazioni sismiche.
<b>bvIO</b> <i>Adesivo</i>	Linea di adesivi altamente performanti e versatili specifici per la posa a pavimento o per rivestimenti di facciata.



# bvIO<sup>®</sup> THERM

Sistemi di isolamento termico esterno a cappotto



**SEDE LEGALE:**

V.le Carso, 43 - 00195 ROMA  
N° REA: Rm-1626313  
C.F.: 15955841000



**SEDE OPERATIVA:**

Via Padre Andrea Bina snc  
06135 Ponte San Giovanni (PG)  
info@bvio.it

