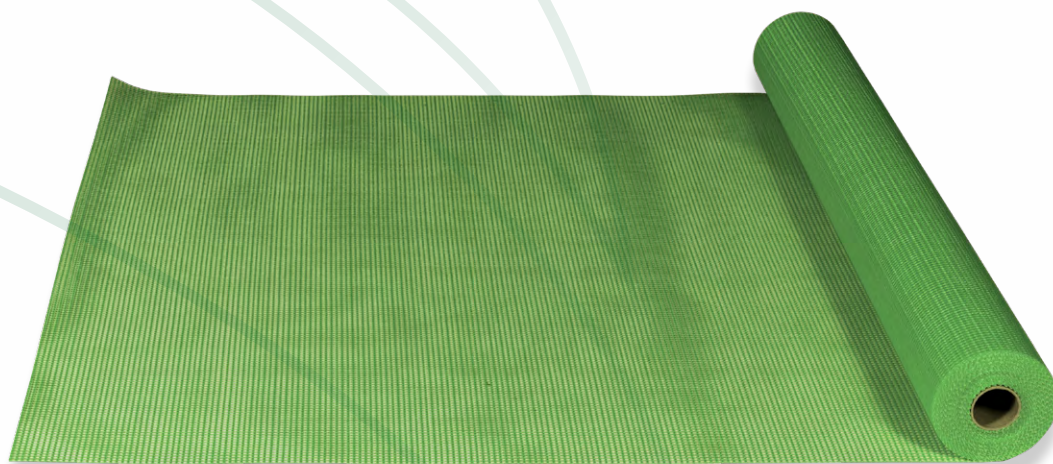


bvIO[®] Rete 150+



bvIO[®] THERM

Sistemi di isolamento termico esterno a cappotto



bVIO® Rete 150 plus

RETE IN FIBRA DI VETRO TIPO E, ANTIFESSURANTE CON RESINE ALCALINE SBR, PER ISOLAMENTO TERMICO ESTERNO A CAPPOTTO DEI SISTEMI BVIO®THERM.
Conforme alla norma ETAG 004 e marchio di Qualità ITC CNR



UTILIZZO

Rete Realizzata in fibra di vetro di tipo E, impregnata con resine antialcaline SBR, conforme alla norma ETAG 004, certificata da primari Istituti Europei, corredata di Marchio di Qualità ITC CNR, interasse 4,0 x 4,5 mm e grammatura pari a 150 gr/m².

Utilizzata nei sistemi termoisolanti a cappotto **BVio®Therm**, come armatura dello strato rasante al fine di assorbire e distribuire uniformemente le sollecitazioni meccaniche a cui può essere soggetto il sistema.

APPLICAZIONE

Dopo aver applicato la prima mano di rasatura con i collanti rasanti **Bvio Glue**, assicurarsi di aver ottenuto uno spessore costante di rasante su tutta la superficie del pannello isolante **BVio**. Procedere a stendere la rete di armatura in fibra di vetro **BVio Rete 150 plus**, avendo cura di sovrapporla sui lati per almeno 10 cm. La rete di armatura **BVio Rete 150 plus** va inserita dall'alto verso il basso in senso verticale rispetto all'edificio, avendo cura di applicarla in modo da non avere vincoli meccanici nella stesura, controllando così il corretto posizionamento senza esercitare trazioni

BVio Rete 150 plus viene poi annegata con una successiva rasatura leggera di **Bvio Glue**, in maniera che risulti sempre sull'ultimo terzo dello spessore di rasatura.

è consigliabile attendere che la prima mano di rasatura cominci a tirare prima di procedere con la seconda mano di rasatura in maniera tale da evitare che si possa schiacciare troppo la rete sul pannello eseguendo così una rasatura piana lasciando il giusto spessore di rasante.

BVio Rete 150 plus deve arrivare correttamente fino ai profili in PVC inseriti in maniera preventiva al fine di proteggere gocciolatoi, angolari e profili di partenza e non deve mai fermarsi prima.

Qualora si debba per qualsiasi motivo interrompere la lavorazione di rasatura in facciata, avere cura di lasciare libero dal rasante un lembo di **BVio Rete 150 plus** di almeno 20 cm, per poi riprenderlo successivamente nella lavorazione di rasatura.

DATI TECNICI

DESCRIZIONE	MISURE M	PESO	COLORE	PKG./PALLET
BVio Rete 150 plus	1,10 x 50	150 gr./m ²	Verde	55 m ² / 1.815 m ²

CARATTERISTICHE

CARATTERISTICHE	UNITÀ DI MISURA	BVio Rete 150 plus	
		ORDITO	TRAMA
Setting	per 10 cm	21 x 2	16,5
Altezza standard	cm	110 / 100	
Lunghezza rotolo	m	50	
Sp. tessuto trattato	mm	0,5	
Peso tessuto trattato	g/m ²	150 ± 5%	
Contenuto combustibile	% of mass	20	
Tipo trattamento		Resistente agli alcali senza emollienti	
Dim. interasse	mm	4,0 x 4,5	

Resistenza alla trazione (TS) - Resistenza minima alla trazione (N/50 mm) e massimo allungamento (%), è accertata secondo DIN EN ISO 13934-1 come riportato di seguito.

Deposition method	RESISTENZA ALLA TRAZIONE	ALLUNGAMENTO	
	Valore Nominale	Valore Individuale	Valore medio
Condizioni Standard	2100 / 2200	1900 / 1900	3,8 / 3,8
Soluzione 5% NaOH	1300 / 1350	1000 / 900	3,5 / 3,5
Test Veloce	1500 / 1600	1100 / 1000	3,5 / 3,5
Soluzione 3 ioni		1000 / 1000 50 % / 50 %	

TOLLERANZE:

Setting: $\pm 5\%$ in Ordito e Trama
 Altezza: $\pm 1\%$
 Lunghezza: $\pm 2\%$
 LOI: $\pm 3\%$

ISPEZIONE DI QUALITÀ:

Il modo di controllo della qualità, prendendo dei campioni e la ripresa del materiale, è in base a standard di 0326 opere.

PACKAGING:

I rotoli vengono impacchettati in verticale in scatole di cartone, su un pallet.

MAGAZZINO:

I rotoli devono restare in luoghi asciutti. Temperatura di magazzino da -10°C a $+50^{\circ}\text{C}$.

Certificazioni:

Certificato secondo ETAG 004 (norma di riferimento)
 Certificato ITC CNR
 Certificato ZUS
 Certificato DibT
 Certificato MA 39
 Certificato CSTB



Le informazioni e le prescrizioni sopra riportate si riferiscono a prove di laboratorio, i valori possono subire scostamenti in base alle condizioni climatiche e alla modalità di posa in opera.

Non possiamo tuttavia assumerci alcuna responsabilità per un eventuale uso non corretto dei prodotti. Consigliamo pertanto, a chi intende farne uso, di valutare se sia o meno adatto all'impiego previsto e di eseguire comunque prove preliminari. Fare sempre riferimento all'ultima versione aggiornata della scheda tecnica.

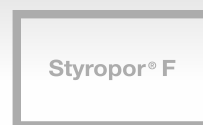
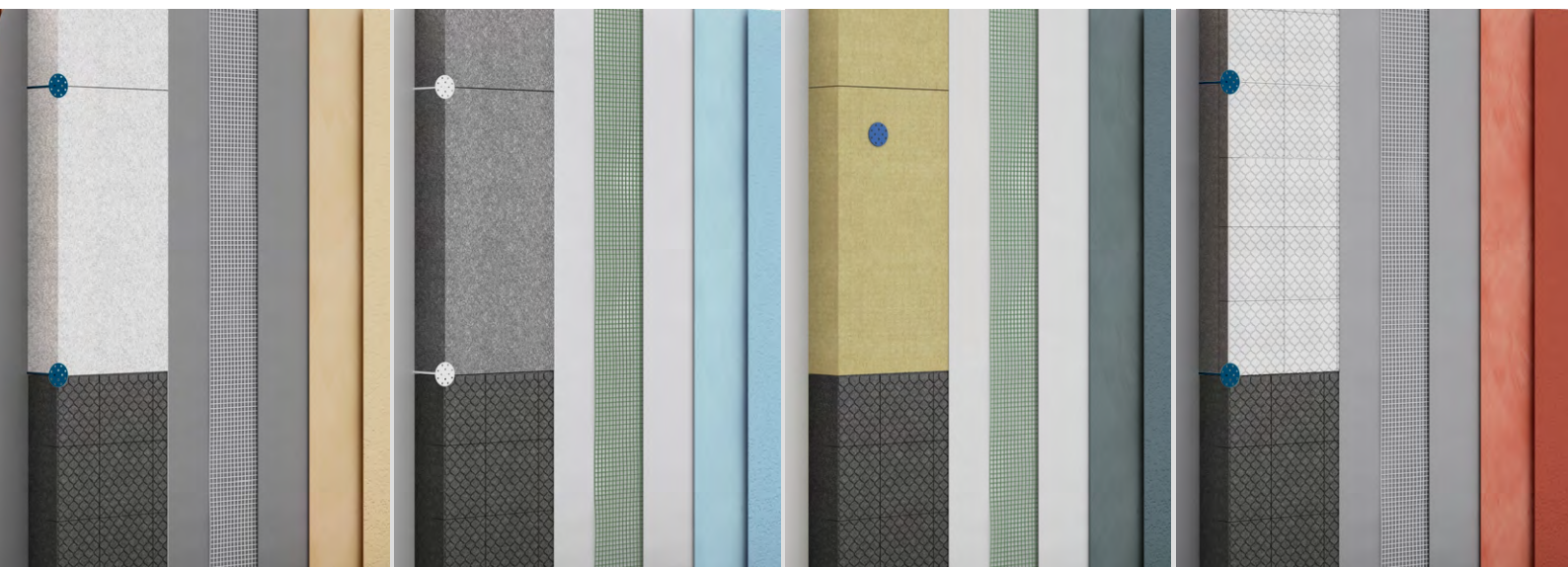
PER MAGGIORI INFORMAZIONI O USI PARTICOLARI, CONSULTARE IL SERVIZIO ASSISTENZA TECNICA BVIO.

Bvio® S.r.l. • Z.I. Ponte San Giovanni | 06135 – Perugia (PG) ITALY | info@bvio.it | www.bvio.it



bvIO[®] THERM

Sistemi di isolamento termico esterno a cappotto



SEDE LEGALE:

V.le Carso, 43 - 00195 ROMA
N° REA: Rm-1626313
C.F.: 15955841000



SEDE OPERATIVA:

Zona Ind.le
06135 Ponte San Giovanni (PG)
info@bvio.it

