

bvio[®] KitCilindro EPS



bvio[®] THERM
Sistemi di isolamento termico esterno a cappotto



bvio® KIT Cilindro EPS

CILINDRO REALIZZATO IN EPS (POLISTIROLO) AD ALTA DENSITÀ, LA CAROTATRICE È REALIZZATA IN POLIAMIDE.

MISURE: 70 x 70 mm

PESO: 160 kg / m³.

COLORE: bianco

IMBALLO: 10 pkg / pallet



UTILIZZO

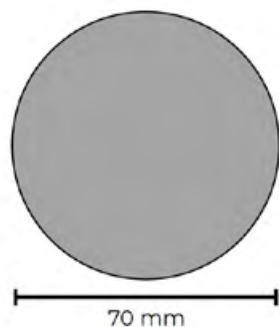
Il cilindro è indicato per il montaggio esterno di elementi, evitando i ponti termici nei sistemi di isolamento termico in polistirolo espanso (EPS) e lana di roccia.

Per i collegamenti a vite nei cilindri **BVio KitCilindro**, possono essere utilizzate viti per legno o viti per lamiera (0,15 kN (circa 15 kg), con filettatura cilindrica o a passo grosso (viti di regolazione).

DESCRIZIONE

Kit composto da 10 supporti cilindrici diametro e spessore di 70 mm, aventi superficie esterna ad aderenza migliorata, una carotatrice diametro 70 mm e colla.

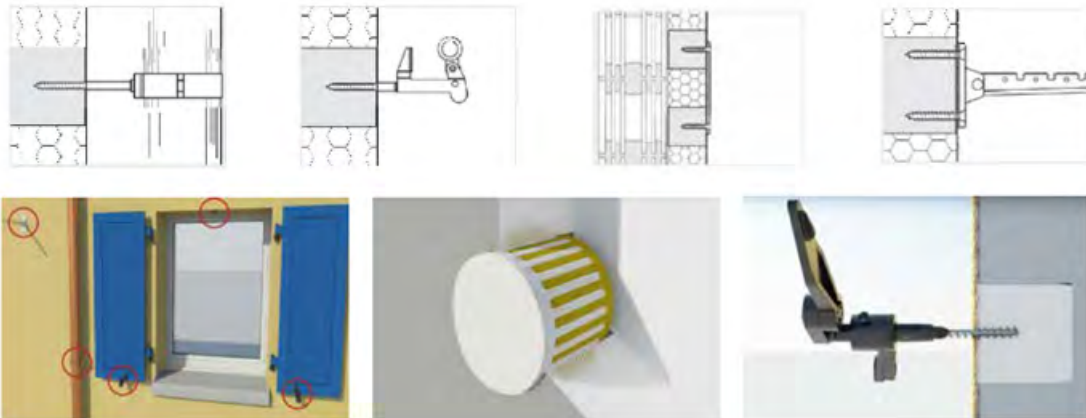
I cilindri di montaggio hanno superficie ondulata della guaina e peso specifico elevato. Per i collegamenti a vite sono adatte viti per legno o per lamiera. come quelle con filettatura cilindrica e a passo grosso (di regolazione).



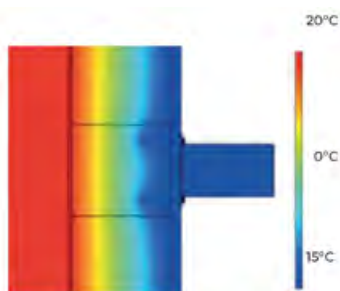
CARICHI IDONEI

BVio KitCilindro EPS è idoneo a:

- Fascette serratubo, gronde
- Fermi e chiavistelli
- Appendi oggetti
- Targhe, insegne pubblicitarie
- Luci da esterno, allarmi, telecamere



CONDUCIBILITÀ TERMICA



Caratteristiche

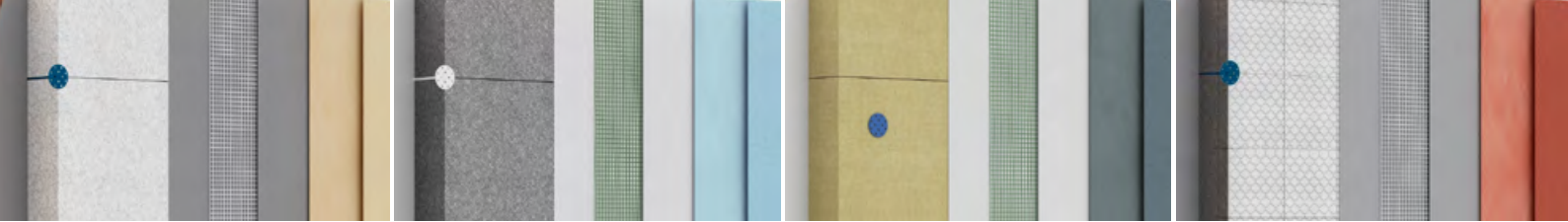
Comportamento del fuoco secondo DIN 4101: B2

Trasferimento di calore

Conduttività termica λ
(valore di misurazione): 0,051 W/mK

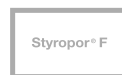
Coefficiente complessivo del punto di riferimento del trasferimento di calore χ [w / k] Seguendo il rapporto tecnico EOTA TR 025

0 mm	60	80	100	120	140	160	180	200	220	240	260	280	300
100 x 100	6.70	5.05	3.77	2.79	2.08	1.60	1.29	1.12	1.04	1.00	0.96	0.88	0.70
120 x 160	8.10	6.20	4.69	3.54	2.69	2.10	1.71	1.48	1.36	1.30	1.25	1.17	1.00



bvIO[®] THERM

Sistemi di isolamento termico esterno a cappotto



SEDE LEGALE:

V.le Carso, 43 - 00195 ROMA
N° REA: Rm-1626313
C.F.: 15955841000



SEDE OPERATIVA:

Zona Ind.le
06135 Ponte San Giovanni (PG)
info@bvio.it

